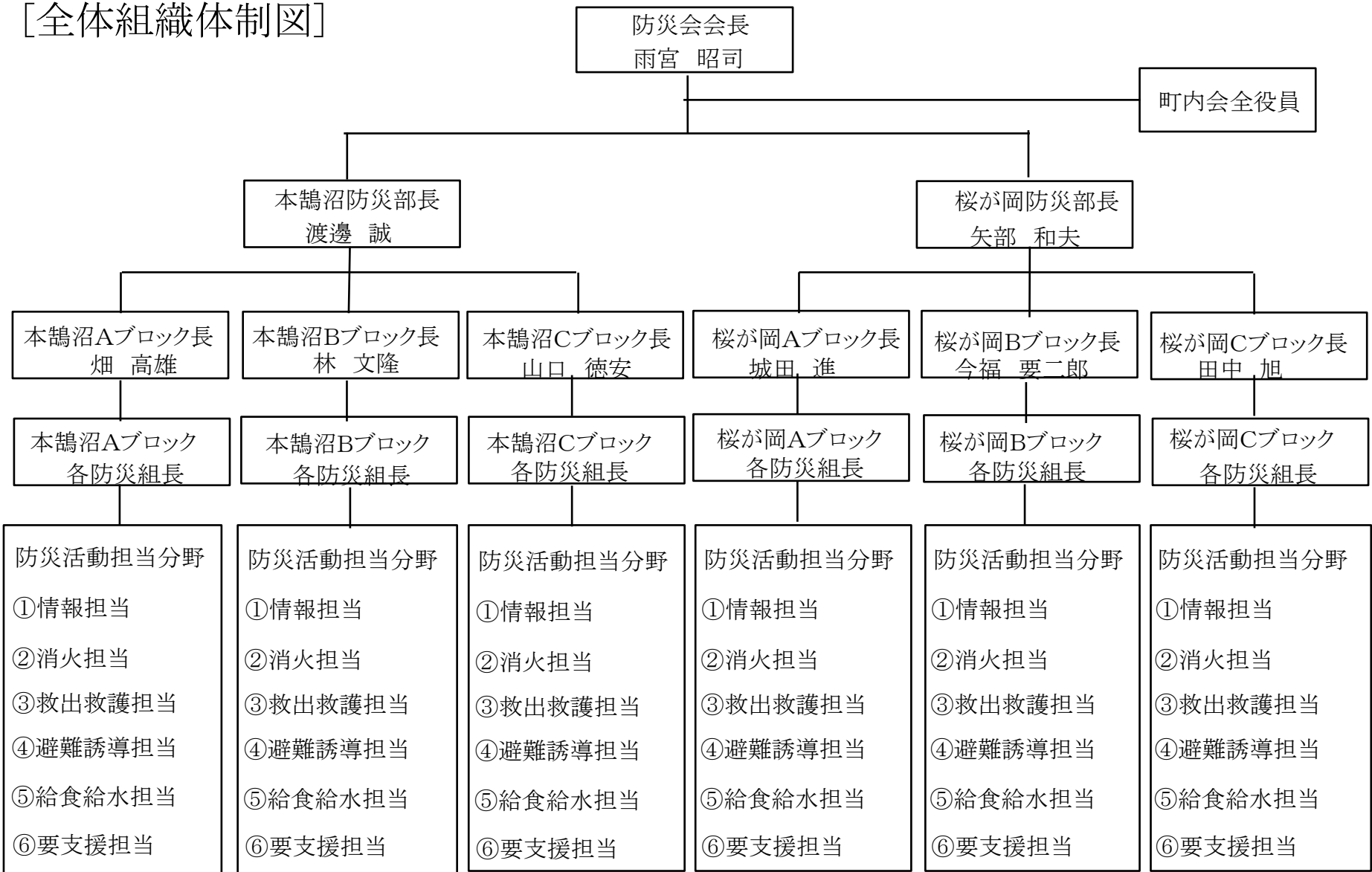


# 自主防災組織（自主防災全体図）

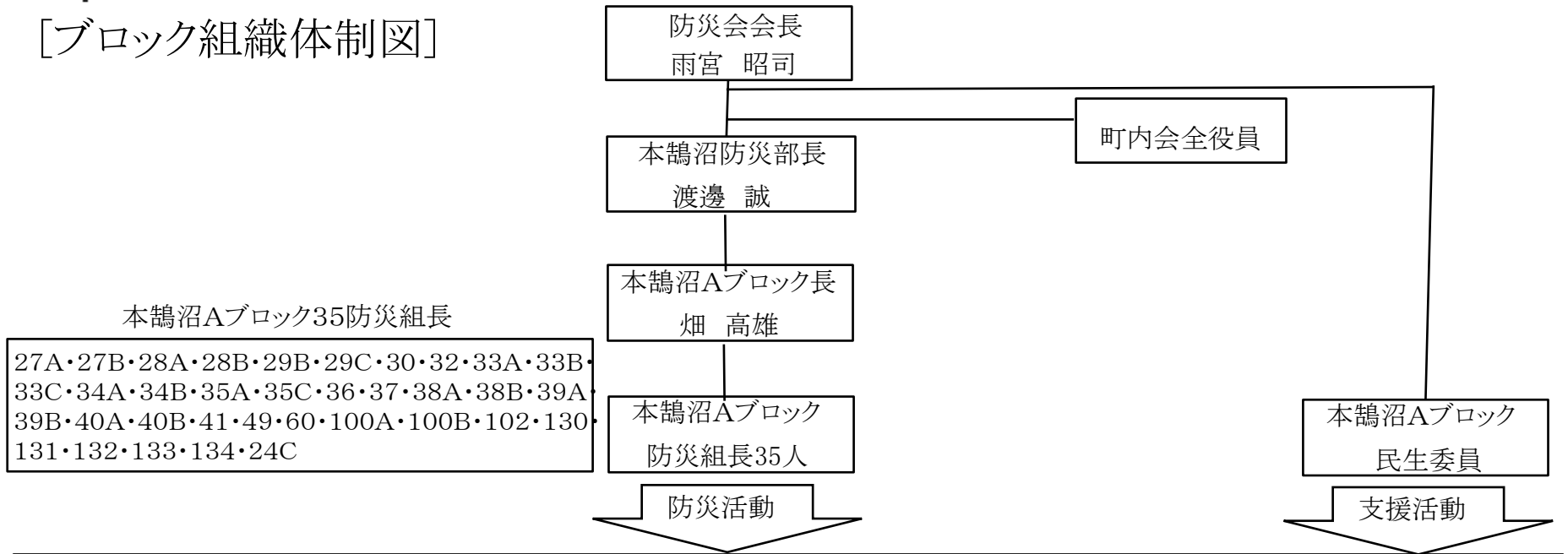
[全体組織体制図]



敬称略

# 自主防災組織（本鵠沼Aブロック）

[ブロック組織体制図]



## 平常時・災害時における防災活動分野並びに支援活動内容

### 平常時(各担当分野共通)

1. 防災訓練・避難訓練・防災講演会・防災講習会・避難施設開設訓練へ参加し、防災意識の向上と災害活動時の対応に役立てよう
2. 一時避難場所・広域避難場所・避難施設所の場所を日ごろ確認し、災害時の避難誘導対応に役立てよう
3. 街頭消火器・防火水槽・防災井戸の場所を日ごろ確認し、災害時の消火活動、給水活動対応に役立てよう
4. 津波避難ルート・津波避難場所・防災機材庫の場所を日ごろ確認し、災害時の救出活動対応に役立てよう
5. 日ごろ隣近所と顔見知りの輪を広げ、災害時の情報収集活動、要支援活動、安否確認活動対応に役立てよう

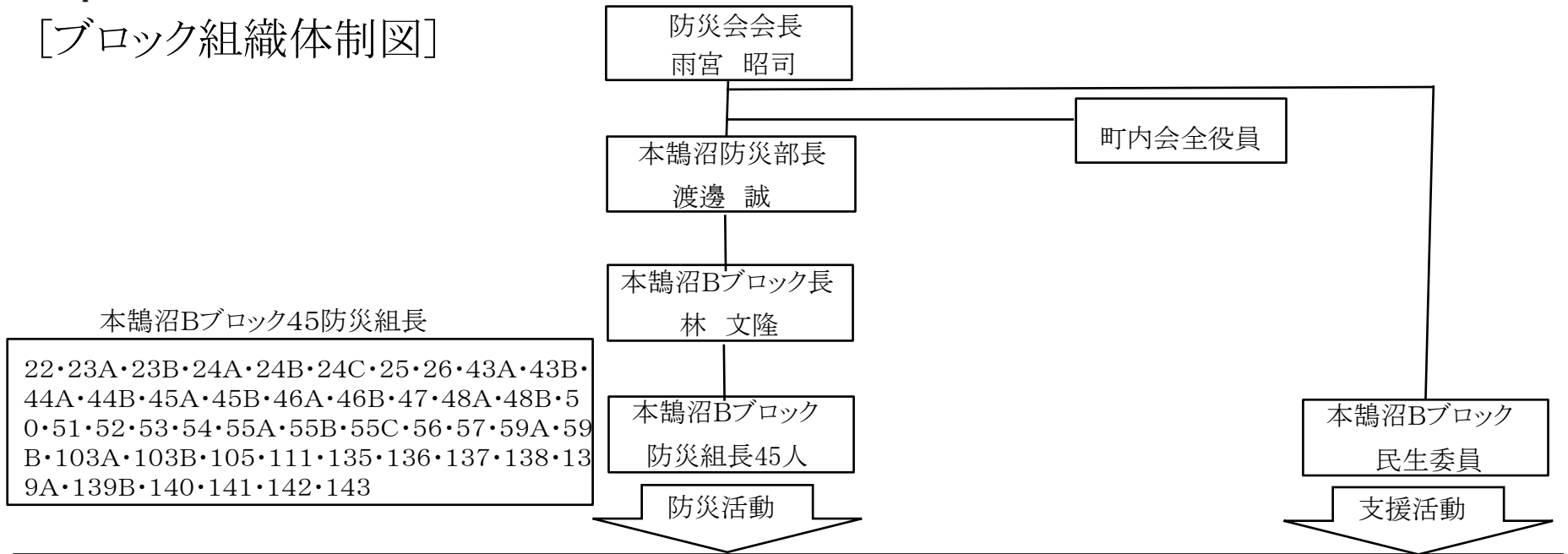
### 災害時における防災活動分野並びに支援活動内容

情報担当 情報収集・連絡・報告	消火担当 消火器、バケツによる初期消火	救出救護担当 負傷者の救護、応急手当	避難誘導担当 避難場所、避難施設への誘導	給食給水担当 飲料水、食料の手配・分配	要支援担当 避難行動要支援者の支援
--------------------	------------------------	-----------------------	-------------------------	------------------------	----------------------

注: 災害時はまず **自分の身を守ることを最優先**とし、災害活動対応は危険の伴わない範囲で行う

# 自主防災組織（本鵜沼Bブロック）

## [ブロック組織体制図]



本鵜沼Bブロック45防災組長  
22・23A・23B・24A・24B・24C・25・26・43A・43B・44A・44B・45A・45B・46A・46B・47・48A・48B・50・51・52・53・54・55A・55B・55C・56・57・59A・59B・103A・103B・105・111・135・136・137・138・139A・139B・140・141・142・143

### 平常時・災害時における防災活動分野並びに支援活動内容

#### 平常時(各担当分野共通)

1. 防災訓練・避難訓練・防災講演会・防災講習会・避難施設開設訓練へ参加し、防災意識の向上と災害活動時の対応に役立てよう
2. 一時避難場所・広域避難場所・避難施設所の場所を日ごろ確認し、災害時の避難誘導対応に役立てよう
3. 街頭消火器・防火水槽・防災井戸の場所を日ごろ確認し、災害時の消火活動、給水活動対応に役立てよう
4. 津波避難ルート・津波避難場所・防災機材庫の場所を日ごろ確認し、災害時の救出活動対応に役立てよう
5. 日ごろ隣近所と顔見知りの輪を広げ、災害時の情報収集活動、要支援活動、安否確認活動対応に役立てよう

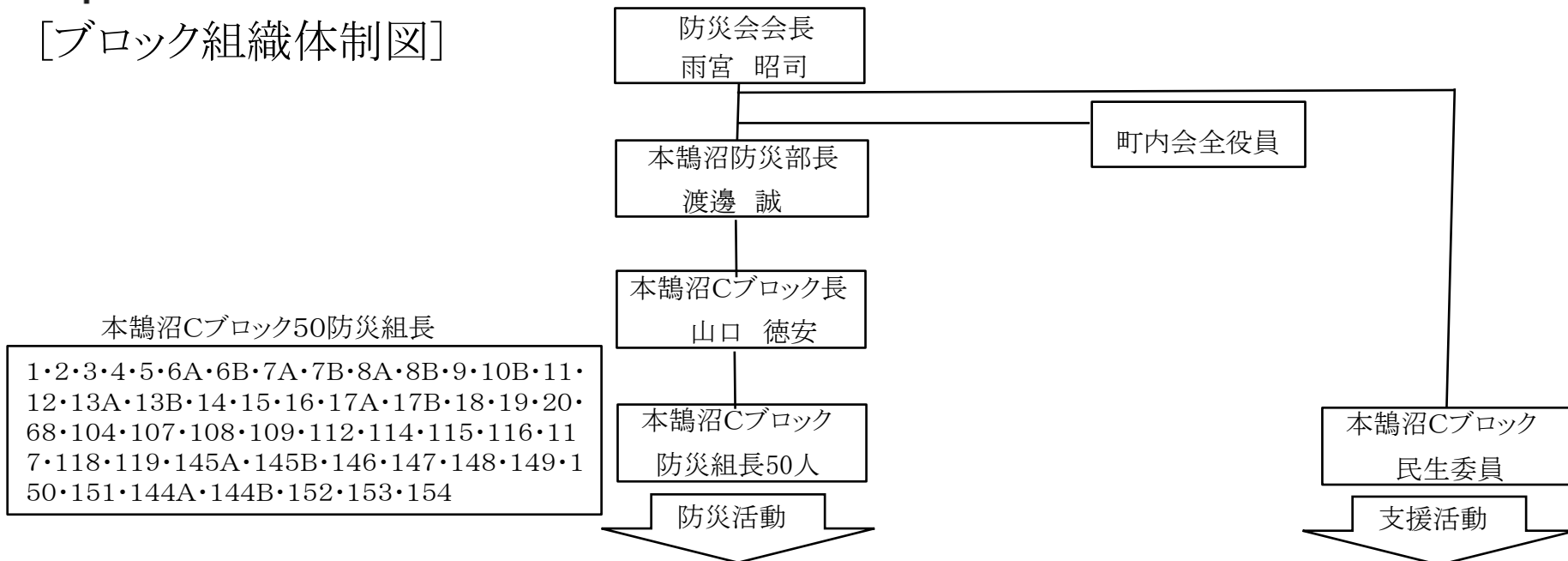
#### 災害時における防災活動分野並びに支援活動内容

情報担当 情報収集・連絡・報告	消火担当 消火器、バケツによる初期消火	救出救護担当 負傷者の救護、応急手当	避難誘導担当 避難場所、避難施設への誘導	給食給水担当 飲料水、食料の手配・分配	要支援担当 避難行動要支援者の支援
--------------------	------------------------	-----------------------	-------------------------	------------------------	----------------------

注: 災害時はまず **自分の身を守ることを最優先**とし、災害活動対応は危険の伴わない範囲で行う

# 自主防災組織（本鵠沼Cブロック）

## [ブロック組織体制図]



### 平常時・災害時における防災活動分野並びに支援活動内容

#### 平常時(各担当分野共通)

1. 防災訓練・避難訓練・防災講演会・防災講習会・避難施設開設訓練へ参加し、防災意識の向上と災害活動時の対応に役立てよう
2. 一時避難場所・広域避難場所・避難施設所の場所を日ごろ確認し、災害時の避難誘導対応に役立てよう
3. 街頭消火器・防火水槽・防災井戸の場所を日ごろ確認し、災害時の消火活動、給水活動対応に役立てよう
4. 津波避難ルート・津波避難場所・防災機材庫の場所を日ごろ確認し、災害時の救出活動対応に役立てよう
5. 日ごろ隣近所と顔見知りの輪を広げ、災害時の情報収集活動、要支援活動、安否確認活動対応に役立てよう

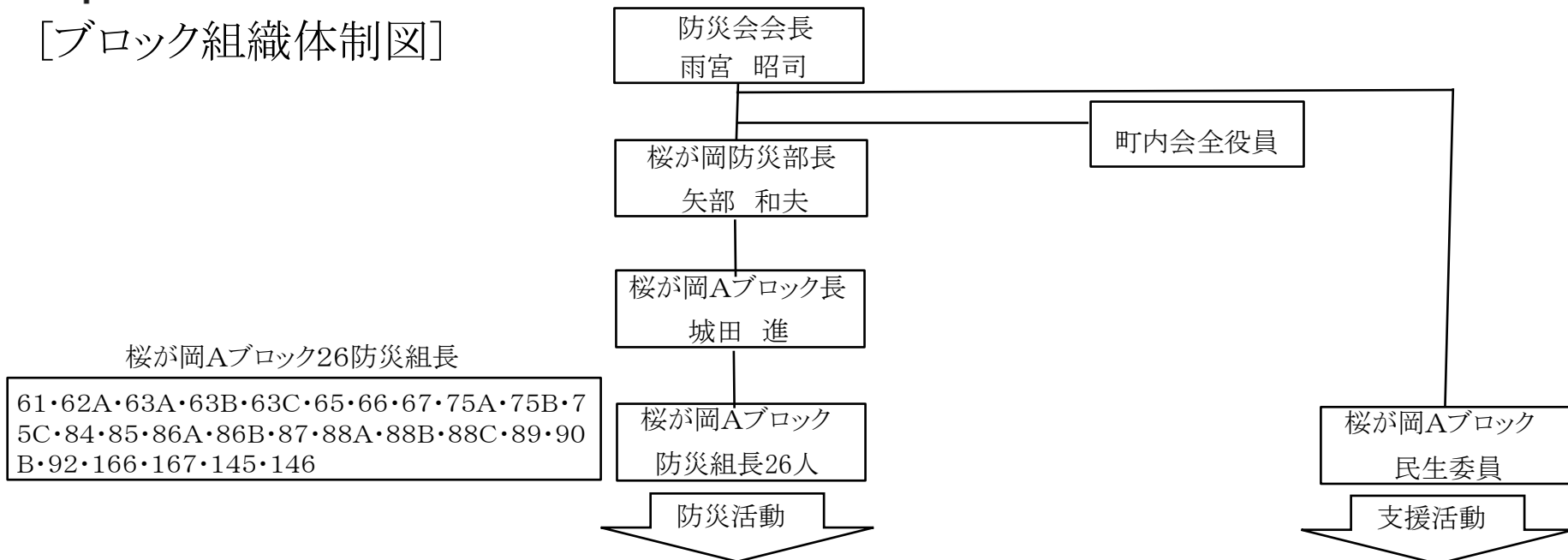
#### 災害時における防災活動分野並びに支援活動内容

情報担当 情報収集・連絡・報告	消火担当 消火器、バケツによる初期消火	救出救護担当 負傷者の救護、応急手当	避難誘導担当 避難場所、避難施設への誘導	給食給水担当 飲料水、食料の手配・分配	要支援担当 避難行動要支援者の支援
--------------------	------------------------	-----------------------	-------------------------	------------------------	----------------------

注: 災害時はまず **自分の身を守ることを最優先**とし、災害活動対応は危険の伴わない範囲で行う

# 自主防災組織（桜が岡 Aブロック）

[ブロック組織体制図]



## 平常時・災害時における防災活動分野並びに支援活動内容

### 平常時(各担当分野共通)

1. 防災訓練・避難訓練・防災講演会・防災講習会・避難施設開設訓練へ参加し、防災意識の向上と災害活動時の対応に役立てよう
2. 一時避難場所・広域避難場所・避難施設所の場所を日ごろ確認し、災害時の避難誘導対応に役立てよう
3. 街頭消火器・防火水槽・防災井戸の場所を日ごろ確認し、災害時の消火活動、給水活動対応に役立てよう
4. 津波避難ルート・津波避難場所・防災機材庫の場所を日ごろ確認し、災害時の救出活動対応に役立てよう
5. 日ごろ隣近所と顔見知りの輪を広げ、災害時の情報収集活動、要支援活動、安否確認活動対応に役立てよう

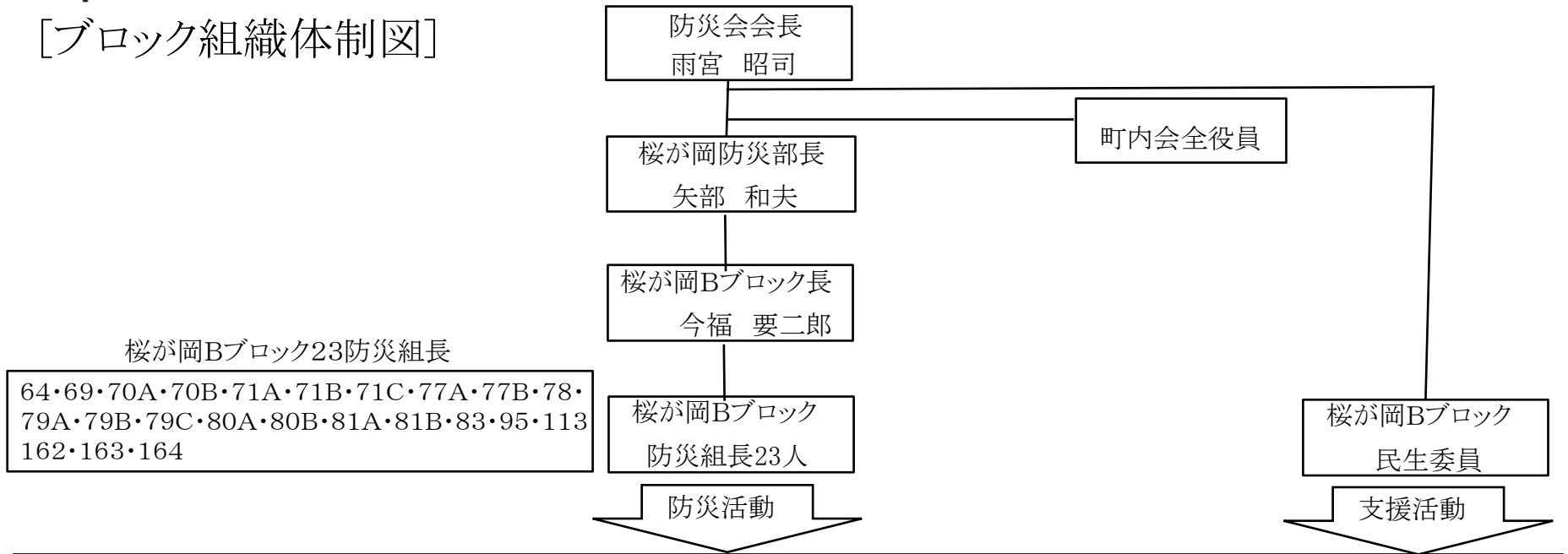
### 災害時における防災活動分野並びに支援活動内容

情報担当 情報収集・連絡・報告	消火担当 消火器、バケツによる初期消火	救出救護担当 負傷者の救護、応急手当	避難誘導担当 避難場所、避難施設への誘導	給食給水担当 飲料水、食料の手配・分配	要支援担当 避難行動要支援者の支援
--------------------	------------------------	-----------------------	-------------------------	------------------------	----------------------

注: 災害時はまず **自分の身を守ることを最優先**とし、災害活動対応は危険の伴わない範囲で行う

# 自主防災組織（桜が岡Bブロック）

[ブロック組織体制図]



## 平常時・災害時における防災活動分野並びに支援活動内容

### 平常時(各担当分野共通)

1. 防災訓練・避難訓練・防災講演会・防災講習会・避難施設開設訓練へ参加し、防災意識の向上と災害活動時の対応に役立てよう
2. 一時避難場所・広域避難場所・避難施設所の場所を日ごろ確認し、災害時の避難誘導対応に役立てよう
3. 街頭消火器・防火水槽・防災井戸の場所を日ごろ確認し、災害時の消火活動、給水活動対応に役立てよう
4. 津波避難ルート・由波避難場所・防災機材庫の場所を日ごろ確認し、災害時の救出活動対応に役立てよう
5. 日ごろ隣近所と顔見知りの輪を広げ、災害時の情報収集活動、要支援活動、安否確認活動対応に役立てよう

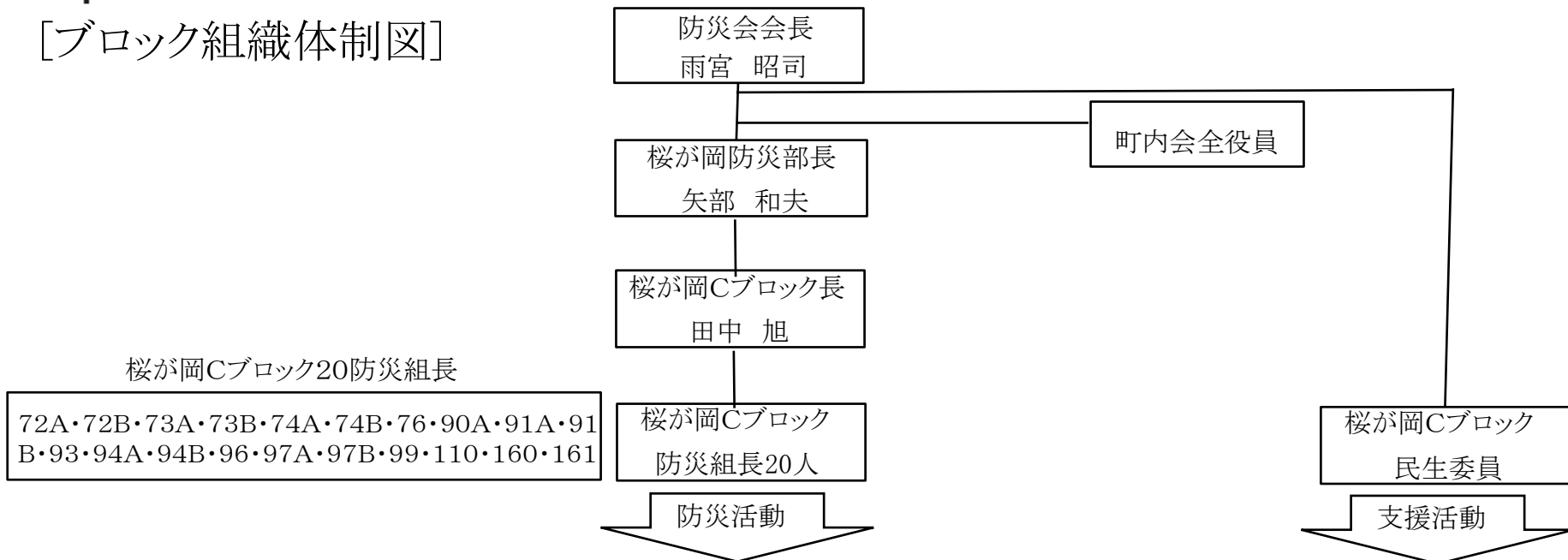
### 災害時における防災活動分野並びに支援活動内容

情報担当 情報収集・連絡・報告	消火担当 消火器、バケツによる初期消火	救出救護担当 負傷者の救護、応急手当	避難誘導担当 避難場所、避難施設への誘導	給食給水担当 飲料水、食料の手配・分配	要支援担当 避難行動要支援者の支援
--------------------	------------------------	-----------------------	-------------------------	------------------------	----------------------

注: 災害時はまず **自分の身を守ることを最優先**とし、災害活動対応は危険の伴わない範囲で行う

# 自主防災組織（桜が岡Cブロック）

[ブロック組織体制図]



桜が岡Cブロック20防災組長  
72A・72B・73A・73B・74A・74B・76・90A・91A・91B・93・94A・94B・96・97A・97B・99・110・160・161

## 平常時・災害時における防災活動分野並びに支援活動内容

### 平常時(各担当分野共通)

1. 防災訓練・避難訓練・防災講演会・防災講習会・避難施設開設訓練へ参加し、防災意識の向上と災害活動時の対応に役立てよう
2. 一時避難場所・広域避難場所・避難施設所の場所を日ごろ確認し、災害時の避難誘導対応に役立てよう
3. 街頭消火器・防火水槽・防災井戸の場所を日ごろ確認し、災害時の消火活動、給水活動対応に役立てよう
4. 津波避難ルート・津波避難場所・防災機材庫の場所を日ごろ確認し、災害時の救出活動対応に役立てよう
5. 日ごろ隣近所と顔見知りの輪を広げ、災害時の情報収集活動、要支援活動、安否確認活動対応に役立てよう

### 災害時における防災活動分野並びに支援活動内容

情報担当 情報収集・連絡・報告	消火担当 消火器、バケツによる初期消火	救出救護担当 負傷者の救護、応急手当	避難誘導担当 避難場所、避難施設への誘導	給食給水担当 飲料水、食料の手配・分配	要支援担当 避難行動要支援者の支援
--------------------	------------------------	-----------------------	-------------------------	------------------------	----------------------

注: 災害時はまず **自分の身を守ることを最優先**とし、災害活動対応は危険の伴わない範囲で行う